

CHAMBRE DE MADAME VATOT

Les histoires de chevaliers, de Toison d'Or, ça me plaît ! Je porte fièrement ma médaille !

Je suis :

SALLE ART DU XX^E SIÈCLE (PIÈCE RÉNOVÉE)

Je ne tire pas le traîneau du Père Noël mais une schlitte : autrefois, dans les Vosges, nous étions nombreux à le faire.

Je suis :

SALLE GEORGES DE LA TOUR

Je suis le tableau le plus connu des musées de Remiremont, si important qu'on m'a consacré une salle ! Mais sais-tu où se trouve ma sacoche ?

Je suis :

ATELIER WAIDMANN

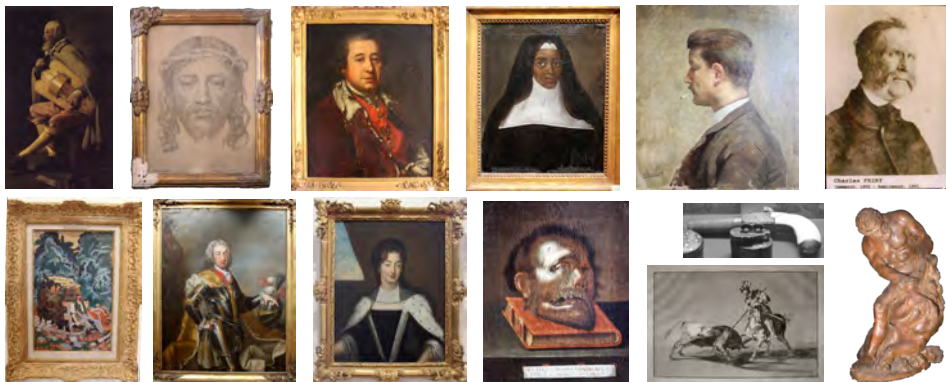
J'aurais pu me prendre en photo avec un appareil ancien (une chambre photographique) que tu peux voir en vitrine, mais j'ai préféré me peindre moi-même.



Je suis :

BESOIN D'AIDE ?

Voici des réponses aux devinettes, mais pas dans l'ordre, ce serait trop facile !



Musée Charles Friry



AVEC CHARLOTTE & ROMARY



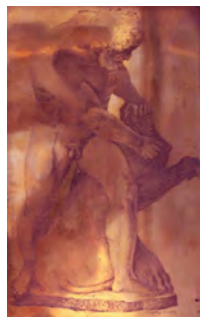
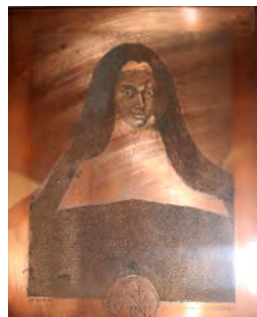
ENQUÊTE
AU
MUSÉE



DANS L'ENTRÉE



Dans les vitrines, tu peux voir différentes plaques de cuivre.
Charlotte a sélectionné les 3 suivantes :



Les as-tu repérées ?

C'est Charles Friry qui les a réalisées. Ces plaques servaient à reproduire, comme un tampon, des œuvres présentes dans son musée.

Pendant ta visite, sois attentif et essaie de retrouver les vraies œuvres.

DANS TOUT LE MUSÉE

Romary a inventé des énigmes, à peu près une par pièce.
Dans chaque pièce, retrouve l'œuvre qui correspond à l'énigme.

Sois un bon détective, ouvre l'œil ! Il peut s'agir de tableaux,
de photographies, ou de tout type d'œuvre...



BIBLIOTHÈQUE

Je connais très bien ce musée, je m'y sens chez moi. Pourtant, ma présence est discrète, et vous ne me verrez que dans ma bibliothèque.

Je suis :

GRAND SALON

Habituellement, les portraits ne concernent pas les gens comme moi. Non parce que je suis religieuse, mais à cause de mon origine.

Je suis :

SALLE « HÔPITAL ET PHARMACIE » (PIÈCE RÉNOVÉE)

Si j'ai mon portrait dans cette salle, c'est parce que j'ai fondé l'hôpital dans lequel étaient utilisés les pots que tu vois dans les vitrines.

Je suis :

SALLE PEINTURES DU XVII^e SIÈCLE (PIÈCE RÉNOVÉE)

Je suis le père d'Anne-Charlotte de Lorraine, la plus célèbre des abbesses de la ville, fondatrice du palais de Remiremont. Je suis également Duc de Lorraine, juste avant le célèbre Stanislas (celui de la Place Stanislas à Nancy).

J'ai eu 16 enfants dont Marie-Antoinette, reine de France. Et à 37 ans, je suis devenu Empereur (mais pas en France).

Je suis :

ANTI-CHAMBRE

Je suis si petit qu'on pourrait me cacher dans une poche, et pourtant, je peux causer la mort. Je suis l'une des attractions d'un « cabinet de curiosités », une collection d'objets insolites.

Je suis :

1^{er} ÉTAGE : BUREAUX VATOT

Je suis dessiné entièrement d'un seul trait, sans jamais lever le crayon. Mais si je ne te l'avais pas dit, tu ne l'aurais pas remarqué.

Il y a presque 2000 ans, les gens levaient les yeux pour me regarder mourir, et toi, tu devras lever les yeux pour regarder mon portrait.

Je suis :

CHAMBRE EMPIRE

Nous sommes six gravures dessinées par l'un des plus célèbres peintres espagnols, ce qui se voit par la scène typique que nous représentons. Une chanteuse pour enfants originaire de Remiremont porte le nom de notre auteur.

Nous sommes :